

# PALLET MP CP3

O pallet CP3 faz parte de um conjunto de pallets que foram projetados especialmente para atender às demandas da indústria química europeia. Mas, ao longo dos anos, também foi incorporado ao mercado brasileiro. Em geral, visa padronizar e facilitar os processos logísticos dos estoques, depósitos e armazéns.

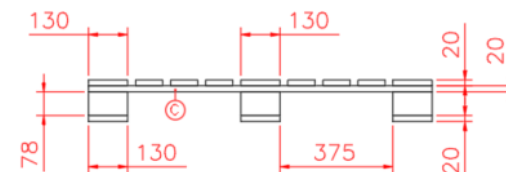
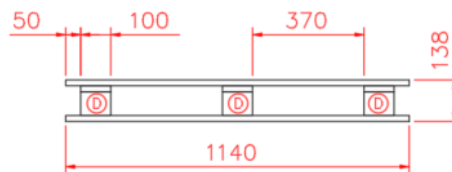
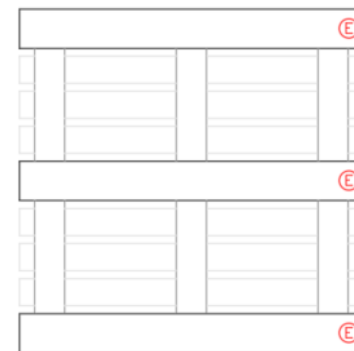
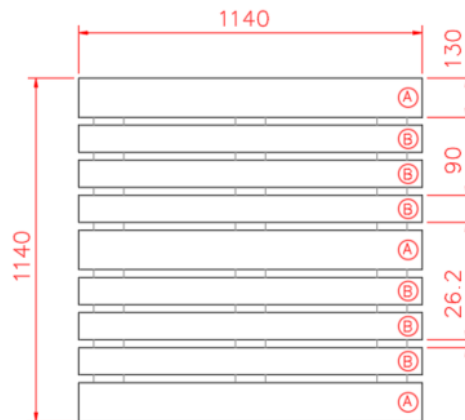


1140 x 1140 x 138

Peso 23kg  
Capacidade Estática 2.000kg  
Capacidade Dinâmica 1.500kg  
Em Estante 1.000kg  
Madeira de Eucalipto

## DIFERENCIAS

Otimização nas operações de transporte;  
Evitar danos às mercadorias;  
Padronizar a estocagem dos produtos;  
Agilizar a carga e descarga;  
Aumentar a produtividade;  
Racionalizar o espaço de armazenagem.



Item	QTD	Descrição	Medidas (mm)
A	3	Ripa superior lateral/central	1140x130x20
B	6	Ripa superior intermediária	1140x90x20
C	3	Ripa de ligação	1140x100x20
D	9	Bloco	130x100x78
E	3	Ripa inferior	1140x130x20

MAIS INFORMAÇÕES



Contato  
(11)93466-6095



Visite nosso site  
maispallets.com.br